



# **NatureSpe**

## **Uma Esperança Certa**

**Smartphone APP**

**MANUAL DO USUÁRIO**

## APRESENTAÇÃO

O NatureSpe é um software/programa/sistema na modalidade APP(Aplicativo), que foi resultado da pesquisa desenvolvida no Programa de Mestrado Profissional para o Ensino das Ciências Ambientais – PROFCIAMB( [Programa de Pós-graduação em Mestrado Profissional em Ciências Ambientais](#)) da Universidade Federal de Sergipe, Linha de pesquisa: Ambiente e Sociedade. Ele foi elaborado pelo mestrando Flávio Fonseca Santos e o Dr. Saulo Henrique Souza Silva (UFS).

NatureSpe – Nature significa natureza, palavra originária do Latim e Spe significa esperança também do latim, então a junção das duas deu-se naturespe que objetivou ser a esperança que temos na natureza.

## SUMÁRIO

<b>1. INSTALAÇÃO DO APLICATIVO.....</b>	<b>4</b>
<b>2. ABRINDO O APP.....</b>	<b>4</b>
<b>3. MENU GERAL.....</b>	<b>5</b>
3.1 Apresentação.....	6
3.2 O cuidado necessário com a preservação da vida.....	7
3.3 O que é Educação Ambiental.....	7
3.4 Você Sabia?.....	8
3.5 Conheça os principais Crimes Ambientais.....	8
3.6 Ministério Público e a solução dos Problemas Ambientais.....	9
3.7 Faça aqui sua denúncia!.....	10
<b>4. FECHANDO O APLICATIVO – APP.....</b>	<b>10</b>

## 1. Instalação do Aplicativo – APP

- Para conectar um smartphone Android: entre no Google play para fazer o download do aplicativo ou baixe-o por meio do seguinte link:

<https://drive.google.com/drive/mobile/folders/168ouFT9hY-52lePmfUibOe6FNtJnJiTW?usp=sharing>

**Nota:** o link disponível apresenta três versões verifique a que é compatível com o seu aparelho (telefone ou tablet) e siga normalmente o processo de instalação.

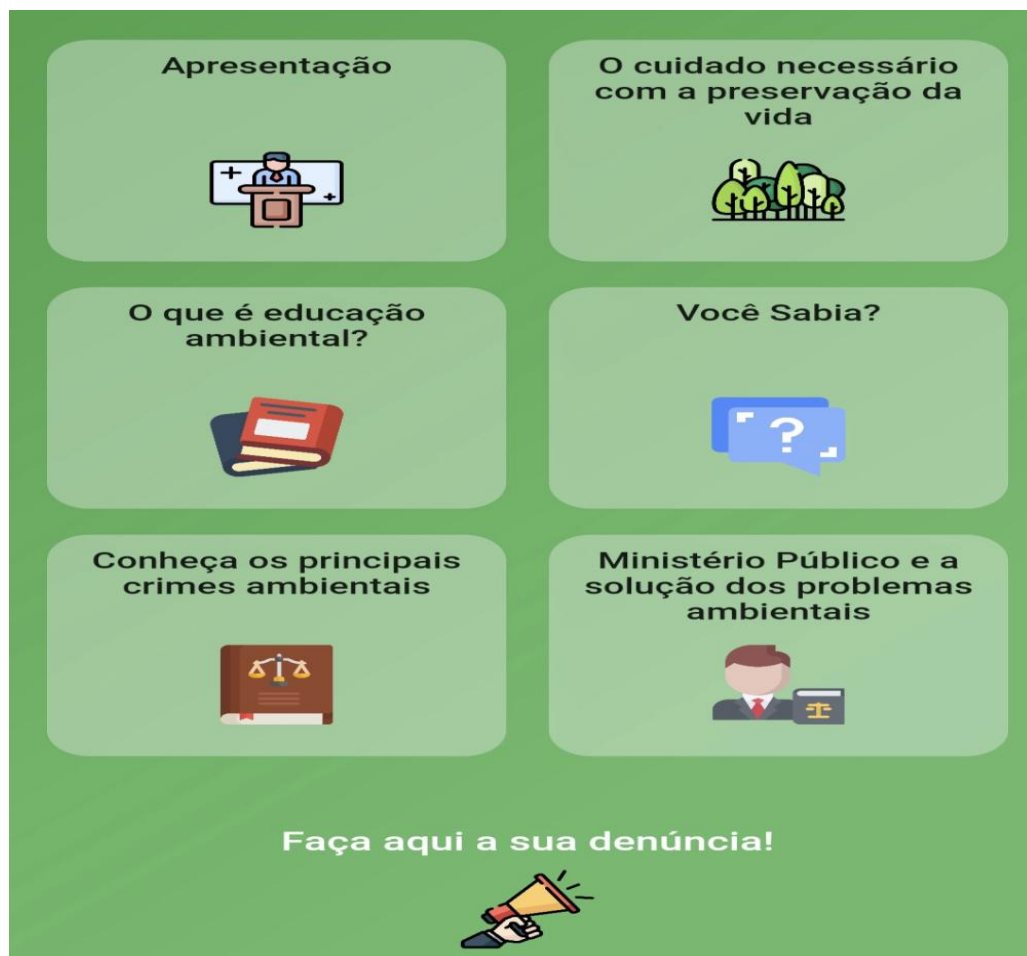
## 2. Abrindo o Aplicativo – APP

- Toque no ícone NatureSpe que já se encontra visível em sua tela, ao abrir o APP aparecerá a seguinte imagem por 3(três) segundos:



Após, o menu principal estará disponível para visualização e uso.

### 3. Menu Geral Aplicativo – APP



• No menu geral, você visualizará as seguintes opções de navegação das telas:

- Apresentação;
- O cuidado necessário com a preservação da vida;
- O que é Educação Ambiental;
- Você Sabia?
- Conheça os principais Crimes Ambientais;
- Ministério Público e a solução dos Problemas Ambientais, e;
- Faça aqui sua denúncia!-

### 3.1 Apresentação:

Nessa tela, o usuário vai conhecer melhor o aplicativo.

**1. APRESENTAÇÃO**



O NatureEsp\* é um app que irá aproximar você das Orientações a respeito de como tomar parte na solução dos problemas ambientais e na adoção de atitudes que podem favorecer o nosso planeta.

Trata-se de um instrumento para contribuir com a Educação Ambiental, enquanto formação de sujeitos conscientes de seu papel ético frente ao meio ambiente.

Aqui você vai conhecer e entender quais os mecanismos que o Ministério Público utiliza na hora de resolver os problemas ambientais. Você saberá quais são os principais crimes ambientais e suas penas.

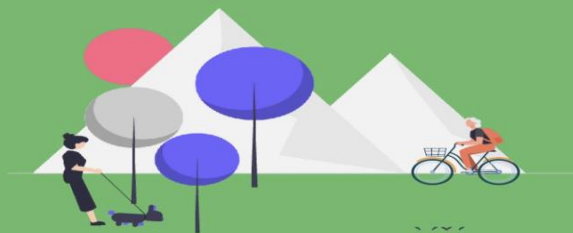
E principalmente perceber que você é fundamental para contribuir com a construção de uma sociedade ecologicamente equilibrada.

Participe, dialogue, denuncie, reclame, elogie, faça a diferença, transforme o que precisa ser mudado.

### 3.2 O cuidado necessário com a preservação da vida:

Nessa tela, o usuário vai ser chamado a atenção para com o cuidado com a preservação das condições que favorecem a vida aqui na Terra.

## 2. O CUIDADO NECESSÁRIO COM A PRESERVAÇÃO DA VIDA



É preciso que tenhamos respeito pela vida e pela natureza, pois só assim favorecemos a manutenção das condições necessárias e imprescindíveis para à preservação da vida em nosso Planeta.

É nosso dever ético lutar para que as condições de vida sejam protegidas e aptas a manter a nossa existência aqui na Terra.

Cada ser humano é responsável pelo zelo com essas condições, cada um assumindo o seu compromisso é que conseguiremos viver em um ambiente plenamente equilibrado e sadio.

### 3.3 O que é Educação Ambiental:

Nessa tela, o usuário saberá um pouco sobre Educação Ambiental.

### 3. O QUE É EDUCAÇÃO AMBIENTAL



A Educação ambiental se destina a promover a conscientização dos indivíduos sobre os problemas ambientais e ao mesmo tempo refletir sobre soluções para esses problemas.

É um instrumento de utilizado para a defesa do meio ambiente, já que visa despertar na sociedade a preocupação e o zelo contra ações humanas que possam causar danos ou grandes impactos ambientais.

Assim, ela pode ser compreendida como um caminho que possibilite o desenvolvimento sustentável da sociedade, onde as práticas sustentáveis visam reduzir e/ou minorar os danos ambientais.

#### 3.4 **Você Sabia?**

Nessa tela, o usuário observará que algumas atitudes diárias que parecem inofensivas podem ser consideradas crimes ambientais.

#### 3.5 **Conheça os principais Crimes Ambientais**

Nessa tela, o usuário poderá conhecer os principais crimes ambientais previsto na legislação brasileira.

**4. CONHEÇA OS PRINCIPAIS CRIMES AMBIENTAIS**

O Crime nada mais é do que a violação ao direito. Nesse sentido o crime ambiental será toda e qualquer violação aos elementos da natureza, que conseqüentemente gere dano ou prejuízo à fauna, à flora, aos recursos naturais e ao patrimônio cultural. Esse ato de violação é passível de sanção (punição) prevista na lei.

**DOS CRIMES E DAS PENAS**

**LEI Nº 9.605 DE 12 DE FEVEREIRO DE 1998: Dispõe sobre as sanções penais derivadas de condutas e atividades lesivas ao meio ambiente.**

**CAPÍTULO V**

**DOS CRIMES CONTRA O MEIO AMBIENTE**

**Seção I**  
Dos Crimes Contra a Fauna

**Seção II**  
Dos Crimes Contra a Flora

**Seção III**  
Da Poluição e Outros Crimes Ambientais

**Seção IV**  
Dos Crimes Contra o Ordenamento Urbano e o Patrimônio Cultural

**Seção V**  
Dos Crimes Contra a Administração

### 3.6 Ministério Público e a solução dos Problemas Ambientais

Nessa tela, o usuário conhecerá como o ministério trabalha para solucionar os problemas ambientais.

**5 . MINISTÉRIO PÚBLICO E A SOLUÇÃO DOS PROBLEMAS AMBIENTAIS**

O Ministério Público é um grande parceiro da escola e da sociedade civil na resolução de problemas ambientais.

**INSTRUMENTOS UTILIZADOS PELO MINISTÉRIO PÚBLICO PARA RESOLVER PROBLEMAS AMBIENTAIS:**

**Audiência Pública**

**Reuniões**

**Procedimento Preparatório**

**Inquérito Civil**

**Procedimento Investigatório Criminal (PIC)**

**Recomendação**

**Termo de Ajustamento de Conduta**

**Ação Civil Pública (ACP)**

### 3.7 Faça aqui sua denúncia!

Nesse local, o usuário poderá por meio de um redirecionamento para os canais da Ouvidoria do Ministério Público de Sergipe, site ou telefone, poderá fazer sua denúncia, reclamação e/ou pedido de informação.



#### 4. Fechando o Aplicativo – APP

- Nos aparelhos em que o sistema é Android, o fechamento de aplicativos pode variar um pouco conforme o modelo do celular ou tablet, mas em muitos deles você deve clicar no botão multitarefas, que é geralmente o terceiro dos botões virtuais no pé da tela. Ele pode vir em forma de quadrado ou de três tracinhos. Basta deslizar o dedo para cima para fechar o aplicativo.